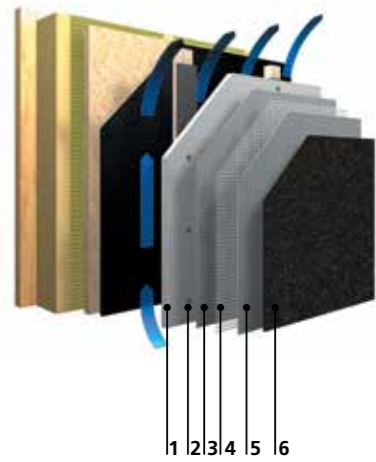


# Black diamond

## Diamant noir



- 1 Plaque support StoVentec
- 2 Vis de fixation
- 3 Enduit de marouflage
- 4 Treillis d'armature
- 5 Enduit de marouflage
- 6 Finition :  
Stolit K2  
StoColor Maxicryl  
Carbure de Silicium

Black diamond - Diamant noir	
<b>Description</b>	Très controversé, le noir enveloppe de mystère cet enduit plutôt classique au grain régulier, il lui apporte une profondeur et une élégance racée. C'est le faire valoir (ou l'écrin) idéal pour accueillir ces pépites de diamants noirs (scintillantes) qui lui confèrent une dimension précieuse et intemporelle.
<b>Produits</b>	00801-122 Sto-Prim 00132-003 Stolit K2 00201-044 StoColor Maxicryl
<b>Produits additifs</b>	14217-002 Carbure de silicium F 54
<b>Outils</b>	08288-001 Sto-Taloche Premium 08289-001 Sto-Taloche Plastique 04666-003 Sto-Manchon de rouleau 08367-005 Sto-Pistolet à Projeter, buse de 4 mm
<b>Couleurs</b>	37100 ou 79200
<b>Faisabilité des teintes</b>	Autres choix possibles : 37101, 37102
<b>Système Sto</b>	StoVentec R Enduits
<b>Assurance complémentaire</b>	Nécessaire

### Mise en œuvre

**Préparation des supports :** Réaliser les préparations préliminaires afin d'obtenir un support plan et lisse. Le primaire est déterminé en fonction de la nature et de l'état du support. Après séchage du primaire, mettre en œuvre les étapes de finition comme illustré ci-dessous.



1 Appliquer le Stolit K2 à la taloche premium inox (épaisseur du grain).



2 Lisser puis talocher à la taloche plastique. Laisser sécher la surface.



3 Appliquer au rouleau standard, de façon régulière, une première couche de StoColor Maxicryl de haut en bas et de gauche à droite.



4 Réaliser un calepinage régulier. Ne pas dépasser la surface maximale afin que les produits puissent être appliqués dans de bonnes conditions (peinture puis projection dans produit frais).



5 Appliquer, au rouleau standard, zone par zone, une deuxième couche de StoColor Maxicryl de haut en bas et de gauche à droite.



6 Dans la surface encore fraîche, projeter le carbure de silicium F 54 à l'aide du pistolet à projeter muni d'une buse de 4 mm. D'un mouvement léger de balancier, projeter du haut vers le bas de manière régulière. Laisser sécher à cœur. Répéter les étapes 5 et 6 sur les surfaces restantes. Nettoyer la surface à l'eau claire ou la balayer avec une brosse souple.

### Recommandations

- Lors de la mise en œuvre, prévoir un échafaudage avec des plateaux sortants ou une nacelle : l'espace entre l'échafaudage et le mur doit être > 30 cm.
- Prévoir un temps d'application supplémentaire à celui d'un enduit classique.
- Afin d'obtenir un résultat conforme à celui-ci, choisir des teintes sombres (37100 à 37102) et un grain K2 ou K3.
- La surface envisagée dans cette finition ne doit pas excéder 40m<sup>2</sup>. Idéalement, prévoir des superficies plus petites ou un calepinage.
- La hauteur de cette dernière ne doit pas excéder 2 plateaux d'échafaudage.
- Si le projet le permet, envisager plusieurs petites surfaces indépendantes.
- Des surfaces < 3m<sup>2</sup> (balcons, allèges...) peuvent être prises en charge par 1 personne.
- Ne pas appliquer en plein soleil, ni sur une surface chaude : la peinture (de couleur sombre) sécherait trop vite. L'incrustation du carbure de silicium ne serait plus possible.
- Organiser l'application en fonction de l'ensoleillement des façades.
- La couche de Stolit peut être réalisée dans une couleur légèrement plus claire afin de mieux visualiser la surface peinte.

Niveau de difficulté