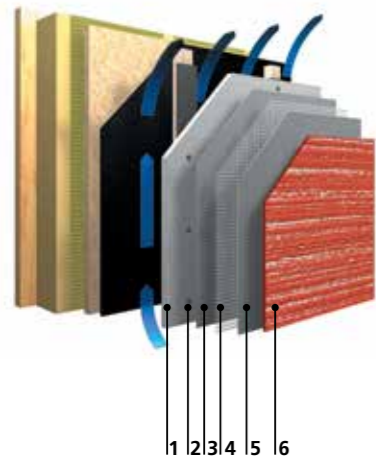


Silver stripes

Crêtes argentées



- 1 Plaque support StoVentec
- 2 Vis de fixation
- 3 Enduit de marouflage
- 4 Treillis d'armature
- 5 Enduit de marouflage
- 6 Finition :
Stolit Effect
StoColor Metallic

Silver stripes - Crêtes argentées	
Description	A des effets de texture calqués sur les tapisseries et les velours d'antan, cette finition structurée ajoute le contraste entre la matité du fond et la brillance des crêtes.
Produits	00801-122 Sto-Prim 00966-002 Stolit Effect
Produits additifs	00319-004 StoColor Metallic
Outils	08288-001 Sto-Taloche Premium 08218-003 Sto-Balai Effect 04705-008 Sto-Manchon Mousse Floquée avec monture adaptée
Couleurs	Stolit Effect : 73100* StoColor Metallic : 37810M
Faisabilité des teintes	Cette finition est réalisable dans différentes combinaisons de teintes d'enduit et de StoColor Metallic
Systèmes Sto	StoVentec R Enduits StoTherm Classic** StoTherm Vario **
Assurance complémentaire	non

* Teinte non réalisable sur systèmes d'ITE (conformément à la réglementation).
 ** Réalisable dans les teintes dont la valeur de luminosité est $\geq 35\%$ ou le coefficient d'absorption solaire est inférieur à 0.7.

Mise en œuvre

Préparation des supports : Réaliser les préparations préliminaires afin d'obtenir un support plan et lisse. Le primaire est déterminé en fonction de la nature et de l'état du support. Après séchage du primaire, mettre en œuvre les étapes de finition comme illustré ci-dessous.



1 Avant de commencer l'application, il est conseillé de tracer des repères : lignes horizontales ou verticales selon l'orientation du balayage souhaité.



2 Appliquer le Stolit Effect (épaisseur légèrement supérieure au grain) à la taloche inox puis le lisser afin d'obtenir une surface régulière. Lors du lissage, le mouvement de la taloche doit être perpendiculaire au sens du balayage.

Laisser tirer le produit.



3 Structurer le produit encore frais. Par un mouvement régulier avec le balai presque parallèle au mur, tirer les lignes. La longueur du tracé est fonction de l'aisance du mouvement de bras. Vous pourrez voir apparaître des traces de reprises : ceci est tout à fait normal.

Laisser sécher le produit à cœur.



4 Avant l'application du StoColor Metallic, égrêter légèrement le support à l'aide d'une taloche inox.

Appliquer le StoColor Metallic sur les crêtes. Tremper très légèrement le rouleau sec dans un peu de StoColor Métallique et effleurer la surface afin de ne couvrir que les crêtes.

Recommandations

- Des petites surfaces d'échantillons ne sont pas toujours représentatives d'une telle finition : il est préférable de réaliser une grande surface afin d'avoir une bonne vue d'ensemble.
- Le StoColor Métallique peut être appliqué au rouleau ou à la taloche éponge.
- À la taloche éponge, à peine garnie de StoColor Metallic, tapoter légèrement sur les crêtes.
- Au rouleau, plus il sera chargé en produit ou plus vous appuierez, plus la surface sera recouverte de StoColor Metallic et risque d'être empâtée.
- Lors de votre choix de combinaison de teintes, penser à garder un contraste franc entre la base et la teinte des crêtes si vous souhaitez obtenir un résultat équivalent à celui-ci.

Niveau de difficulté