

Nos engagements pour bâtir en responsable



Le groupe Sto

Sto en quelques mots	4
L'engagement dans l'ADN du groupe	5
La RSE, un engagement de longue date	6

Innolation SAS

Mot du Président	8
Notre vision	9
Notre mission	10
Nos valeurs	11
Innolation en chiffres	12
Temps forts	13

Pilier 1

Engagement environnemental 15

🌍 « Chaque geste compte pour un avenir durable. »

Pilier 2

Engagement énergétique 24

⚡ « L'énergie maîtrisée, c'est l'avenir assuré. »

Pilier 3

Engagement sociétal 29

🤝 « L'humain au cœur de notre responsabilité. »

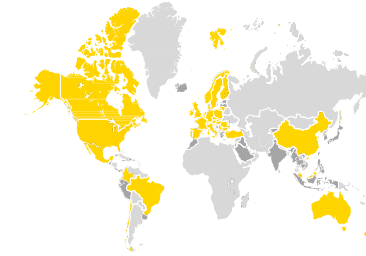
Nos indicateurs de progression

38



01

Le groupe Sto



Le groupe Sto en quelques mots

Une histoire de famille

- **L'histoire commence en 1954 en Allemagne :**
Fritz Stotmeister – fils de Wilhelm Stotmeister – a cru en une innovation suisse, un nouvel enduit à base de résine synthétique. C'est le début de l'entreprise Sto Ispo-Putz KG.
- **Le commerce familial de trois personnes est devenu, en 60 ans, un groupe employant plus de 5 599 collaborateurs dans le monde entier avec :**
 - Le siège social à Weizen, au cœur du Bade-Wurtemberg en Allemagne
 - Des relations avec plus de 65 partenaires commerciaux dans les autres pays
 - 32 sites de production dont 12 en Allemagne et 2 en France
 - Un chiffre d'affaires (2024) de 1 612 M€
 - Des investissements annuels de plus de 36,2 M€
- **L'innovation au service de la construction durable au cœur de notre stratégie avec :**
 - Près de 200 collaboratrices et collaborateurs en R&D (Recherche & Développement)
 - Plus de 200 brevets déjà déposés depuis la création de l'entreprise



Le groupe Sto en quelques dates-clés

Wilhelm Stotmeister acquiert la cimenterie de Weizen	1936
Acquisition de licence pour le plâtre à base de résine synthétique et démarrage de la production à Weizen	1955
Premières succursales en Allemagne	1961
Première filiale en Suisse	1972
Implantation de Sto en France via Servibat en Alsace	1975
Fondation de Sto Corp. aux États-Unis et création des filiales en France, Autriche et Scandinavie	1979
Transformation de Stotmeister GmbH (SARL) en Sto AG (SA)	1988
Entrée en bourse	1992
Rachat de Shanghai DINOVA Ltd., Chine	2000
Lancement de la production d'isolant PSE	2010
Fondation d'Innolation GmbH, à Lauingen, dédié à l'ITE sous enduit	2011
Lancement de la production française de PSE pour ITE à Innolation Montargis	2015
Actionnaire majoritaire du spécialiste en préfabrication de façades Skyrise Prefab Building Solutions Inc. au Canada. Acquisition d'Unitex en Australie	2019
Actionnaire majoritaire de Viacor Polymer GmbH	2020
JONAS Farbenwerke GmbH & Co. KG (fabricant de peinture) devient filiale à part entière de Sto	2021

Orientations fondamentales

• Notre vision :

Préserver la valeur et l'esthétique des bâtiments est un défi permanent. Notre mission : construire de manière responsable.

• Notre mission :

Bâtir en responsable.

Points à retenir

Une entreprise familiale aux valeurs humaines fortes

Un expert incontournable de la façade en France et dans le monde

Un engagement RSE dans notre ADN

1 612

millions d'euros de
chiffre d'affaires
Groupe en 2024

49

filiales dans 36 pays

L'engagement dans l'ADN du groupe

en quelques exemples

La fondation Sto

Investir dans l'éducation de la jeune génération est un investissement dans l'avenir de notre société.

Pour cette raison, la Fondation Sto accompagne des jeunes en finançant leur formation technique et académique. Au-delà de l'acquisition de compétences techniques, elle s'attache aussi à favoriser leur épanouissement personnel et à consolider leur engagement social.

L'objectif primordial de la Fondation Sto consiste à reprendre la devise «Bâtir en responsable» en sensibilisant à l'importance d'une conception de l'espace de vie respectueuse de l'environnement et de l'homme.

La fondation attribue tous les ans 7 bourses.



Photo : © Konstantin Yuqanov | stock.adobe.com

Valeurs de croissance interne

Nous continuons de croître : Sto investit chaque année – non seulement dans les produits, les systèmes et les projets, mais aussi dans les personnes et dans l'avenir :

Employés dans le monde au 31 décembre 2024 : 5 599

dont en recherche et développement : 178

dont en formation : 7,5 % dans 29 métiers et filières d'études

Chiffre d'affaires mondial du groupe en 2024 : 1 612,3 millions d'euros

Investissements en 2024 : environ 36,2 millions d'euros

Données 2024 – en attente parution des données 2025 par le groupe Sto

Leader mondial du marché des systèmes d'ITE*

Depuis plusieurs années, le magazine économique allemand «Wirtschaftswoche» récompense les PME allemandes leaders du marché mondial, les «Champions cachés». Comme les années précédentes, Sto a été une nouvelle fois nommée leader mondial du marché des systèmes d'ITE.

Nous sommes reconnaissants et fiers d'être le Champion 2026 !



*Isolation Thermique par l'Extérieur

La RSE, un engagement de longue date

Engagé dans le secteur de la construction depuis plus de 60 ans, et plus particulièrement dans l'isolation thermique des bâtiments, le groupe Sto a à cœur de transformer sa devise «**Bâtir en responsable**» en code de conduite au quotidien.

Un engagement éthique

- **Une entreprise familiale** aux valeurs humaines fortes envers nos collaborateurs et nos partenaires avec des relations fondées sur le respect mutuel et l'attachement à l'entreprise
- **Un actionariat responsable** avec l'arrivée de la 3^{ème} génération de la famille Stotmeister dans l'entreprise et la signature d'une charte des autres actionnaires
- **Des collaborateurs engagés et tournés vers l'avenir** au service de la satisfaction clients et des nouveaux besoins

Un engagement durable

Notre activité principale contribue à limiter la consommation d'énergie des bâtiments et donc à réduire les émissions de gaz à effet de serre du secteur de la construction. Grâce à nos systèmes d'ITE :

- L'équivalent de **147,5 milliards de litres de fioul économisés**
- **470 millions de tonnes d'émissions de CO₂ évitées** (toutes énergies de chauffage et de refroidissement confondues) entre 1965 et 2024*
Sur la seule année 2024, nos m² d'ITE posés ont permis de réduire les émissions carbonées d'environ **25,3 millions de tonnes**

En tant qu'acteur industriel, nous travaillons à améliorer notre impact global sur l'environnement en :

- Produisant de l'**énergie renouvelable sur plusieurs sites en Allemagne**
- Réduisant notre consommation d'énergie fossile pour **privilégier le recours aux énergies vertes**
- Optimisant nos déplacements et transports de marchandise
- Développant l'**économie circulaire**, notamment pour la conception de nouvelles solutions
- Améliorant la **gestion de nos déchets**
Prolongeant le **cycle de vie** de nos produits et systèmes

L'isolation thermique contribue largement à la protection du climat
Les systèmes d'isolation de façade Sto ont permis d'économiser au total l'équivalent d'environ **147,5 milliards** de litres d'hydrocarbures.



* Ces données (sur la période 1965-2024) ont été établies par la Direction du développement durable du Groupe. Elles intègrent l'évolution des modes de chauffage depuis 1965 (par exemple, en France, l'électricité largement décarbonée a supplanté le gaz et le fioul) et des épaisseurs d'isolant des ETICS.



02

Innolation SAS



Mot du Président

«En véritables pionniers, nous avons été la première filiale du groupe à obtenir un label RSE, le label Engagé RSE de l'AFNOR, confirmant que notre démarche dépasse la conformité : elle traduit une conviction profonde.

Chez Innolation, nous agissons chaque jour pour concilier innovation, performance énergétique et responsabilité sociétale. Réduction de nos impacts environnementaux, gestion exemplaire de l'énergie, respect des personnes et ancrage territorial : nos engagements se traduisent en actions concrètes, mesurées et partagées.



Daniel SCHMITT, Président



CODIR, Innolation SAS

Ces résultats sont possibles grâce à l'implication de toute notre équipe, que je remercie chaleureusement. Ensemble, nous construisons un futur durable, où technologie et responsabilité avancent main dans la main.»

Daniel SCHMITT

Notre vision

Nous croyons que la technologie peut transformer la manière dont nous construisons et habitons nos espaces de vie. Notre ambition est simple et forte : **devenir le leader mondial de l'aménagement des bâtiments**, en apportant des solutions qui allient innovation, confort et respect de la planète.

Être leader ne signifie pas seulement être les premiers sur le plan technologique.

Cela veut dire **montrer l'exemple**, inventer des solutions utiles et durables, et partager ce savoir-faire à l'échelle internationale.

Cette vision repose sur trois piliers :

- **L'innovation**, pour concevoir des matériaux et procédés toujours plus performants et respectueux de l'environnement ;
- **Le respect de l'humain**, en plaçant le bien-être et la sécurité des personnes au cœur de nos actions ;
- **Le développement durable**, en construisant aujourd'hui sans compromettre les ressources et les équilibres de demain.

En résumé, notre vision est de **façonner des espaces de vie bâtis responsables et durables, partout dans le monde**, en conciliant technologie de pointe, respect de l'individu et engagement environnemental.



Notre mission : bâtir en responsable

Chez Innolation SAS, « bâtir en responsable » c'est notre manière d'agir, aujourd'hui et pour demain.

👉 **Bâtir**, parce que nous contribuons à l'aménagement des espaces de vie grâce à nos solutions d'isolation. Nos produits participent directement à la performance des bâtiments et à la qualité de vie de ceux qui les habitent.

👉 **En responsable**, parce que chaque décision que nous prenons tient compte de son impact sur l'environnement, la société et les générations futures.

- Pour la planète, en réduisant nos déchets, nos émissions et notre consommation d'énergie, tout en préservant la biodiversité.
- Pour les personnes, en garantissant des conditions de travail sûres et respectueuses, en valorisant la diversité et en développant les compétences de nos équipes.
- Pour la société, en dialoguant avec nos parties prenantes, en soutenant les initiatives locales et en favorisant des achats responsables.



Les attitudes au service de nos valeurs

Elles représentent les principes que nous défendons, la façon dont nous conduisons notre activité de tous points de vue.

Respectueux :

Faire de l'humain le pilier de notre entreprise, en l'impliquant pleinement dans nos missions. Célébrer les talents de nos collaborateurs et de nos clients, pour construire ensemble un avenir riche de sens et de savoir-faire.

Respectueux

Connecté :

Cultiver une proximité active avec nos parties prenantes, fondée sur une relation de confiance durable entre collaborateurs, clients et partenaires, portée par la sincérité et la transparence.

Connecté

Responsable :

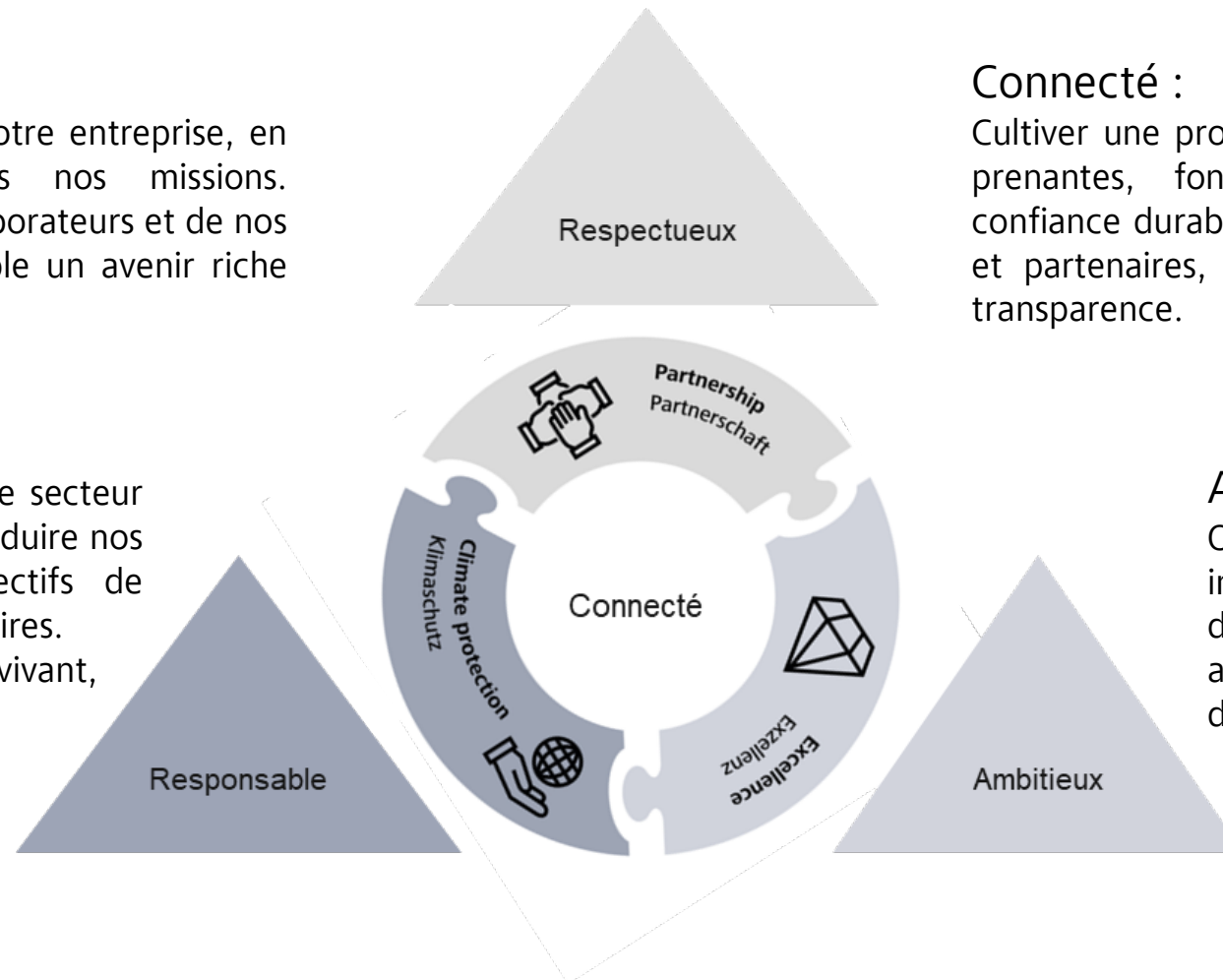
Affirmer notre responsabilité dans le secteur du bâtiment en nous engageant à réduire nos impacts pour répondre aux objectifs de compatibilité avec les limites planétaires. Notre modèle intègre pleinement le vivant, dans une démarche durable et respectueuse des équilibres naturels.

Responsable


Ambitieux :

Oser aller plus loin, imaginer les innovations au service de l'humain et de la planète comme promesse d'un avenir plus harmonieux et plus durable.


Ambitieux




Innolation SAS en quelques chiffres




Démarrage de la production en 2015




23 collaborateurs engagés



Chiffre d'affaires en 2025 : 15,4 M€



1 site de production en France de 20 000 m²



FABRICATION FRANÇAISE
100 % du PSE vendu est fabriqué en France

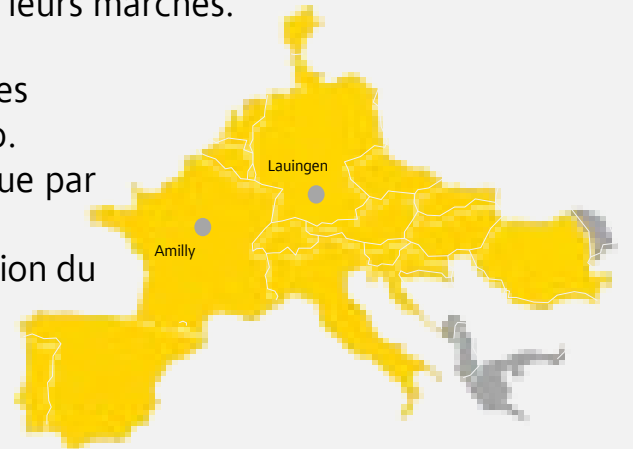
Groupe Innolation



La société Innolation GmbH, implantée à Lauingen, constitue le centre de compétences dédié aux matériaux isolants au sein du groupe Sto.

Aux côtés d'Innolation SAS, située à Amilly, elles forment le socle du groupe Innolation. En synergie, ces deux entités pilotent le développement des procédés industriels et des innovations, avec pour objectif de renforcer la différenciation des produits en polystyrène expansé (EPS) sur leurs marchés.

En collaboration avec les filiales internationales de Sto SE & Co. KGaA, le groupe Innolation joue par ailleurs un rôle clé dans la dynamique d'internationalisation du groupe Sto.

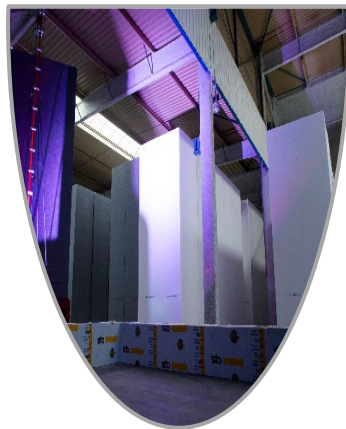


Temps forts

Les faits marquants de 11 ans d'existence

2015 : Inauguration

Une grande journée en présence des nouveaux collaborateurs, des institutions et des membres de Sto SE et Innovation GmbH. Avec le lancement des machines et la visite d'usine



2018 : QVT

Lancement de la démarche «Qualité de Vie au Travail» avec les ateliers Perf 'Lab, selon la norme canadienne. Démarrage de nos groupes de travail et de notre comité CIST

2019 : électricité verte

Innovation a choisi une énergie propre pour sa consommation électrique qui permet de réduire significativement les émissions de CO₂ tout en répondant aux besoins énergétiques.



Déc-2019 / janv-2020 : 1^{ère} enquête de satisfaction du personnel

Interview individuelles réalisées par un organisme extérieur et présentation des résultats et du plan d'actions au personnel

2021 : OCS

Adhésion à la campagne OCS*, sous l'impulsion de l'AFIPEB. Objectif : zéro perte de granulé dans la nature.

* OCS : *Opération Clean Sweep*

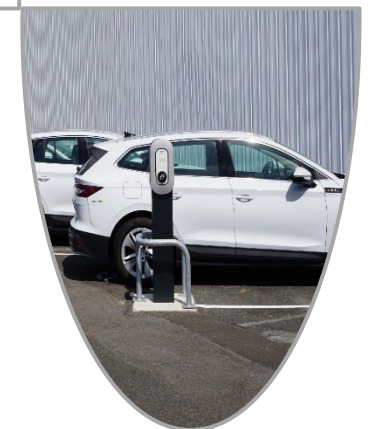


Décembre 2021 Label « Engagé RSE »

Innovation SAS, 1^{ère} filiale du Groupe STO à obtenir le label «Engagé RSE» - niveau confirmé

Janvier 2022 : Flotte électrique

Les véhicules de fonction et de service sont désormais électriques. Installation de 6 bornes de recharge.



Temps forts

Les faits marquants de 11 ans d'existence

2023 :

Collectif de la ZAE d'Amilly

Les entreprises de la Zone d'Activité Économique se réunissent pour créer un collectif dynamique & partager les bonnes pratiques autour de différentes thématiques



2023 : Bilan RSE de la filière

L'AFIPEB a publié en mai, son 1^{er} bilan RSE commun. Il témoigne d'une mobilisation commune des industriels du PSE pour consolider leur démarche RSE



2024 : Certifications ISO 14001 & ISO 50001

Obtention des certifications ISO 14001 : Environnement & ISO 50001 : Gestion des énergies



2024 : Biomasse

1^{ères} productions de PSE en biomasse



2024 : Biodiversité

Lancement de la démarche Biodiversité : analyse, inventaire et définition du plan d'actions

2025 : Label « Engagé RSE »

Innovation SAS, atteint le niveau exemplaire Du label «engagé RSE»



2025 : Système de récupération des eaux de pluie

Travaux de mise en place sur 2025 et mise en service en novembre 2025 de notre système de récupération des eaux de pluie

03

Engagement environnemental



Optimiser nos pratiques pour un avenir durable

Nous nous engageons à :

- Réduire nos impacts environnementaux, notamment les déchets, les émissions et les consommations d'eau ;
- Lutter contre le changement climatique, prévenir ses conséquences ;
- Prévenir la pollution par une meilleure gestion des matières premières, des produits chimiques et des rejets ;
- Sensibiliser nos collaborateurs à l'éco-responsabilité au quotidien ;
- Préserver la biodiversité.

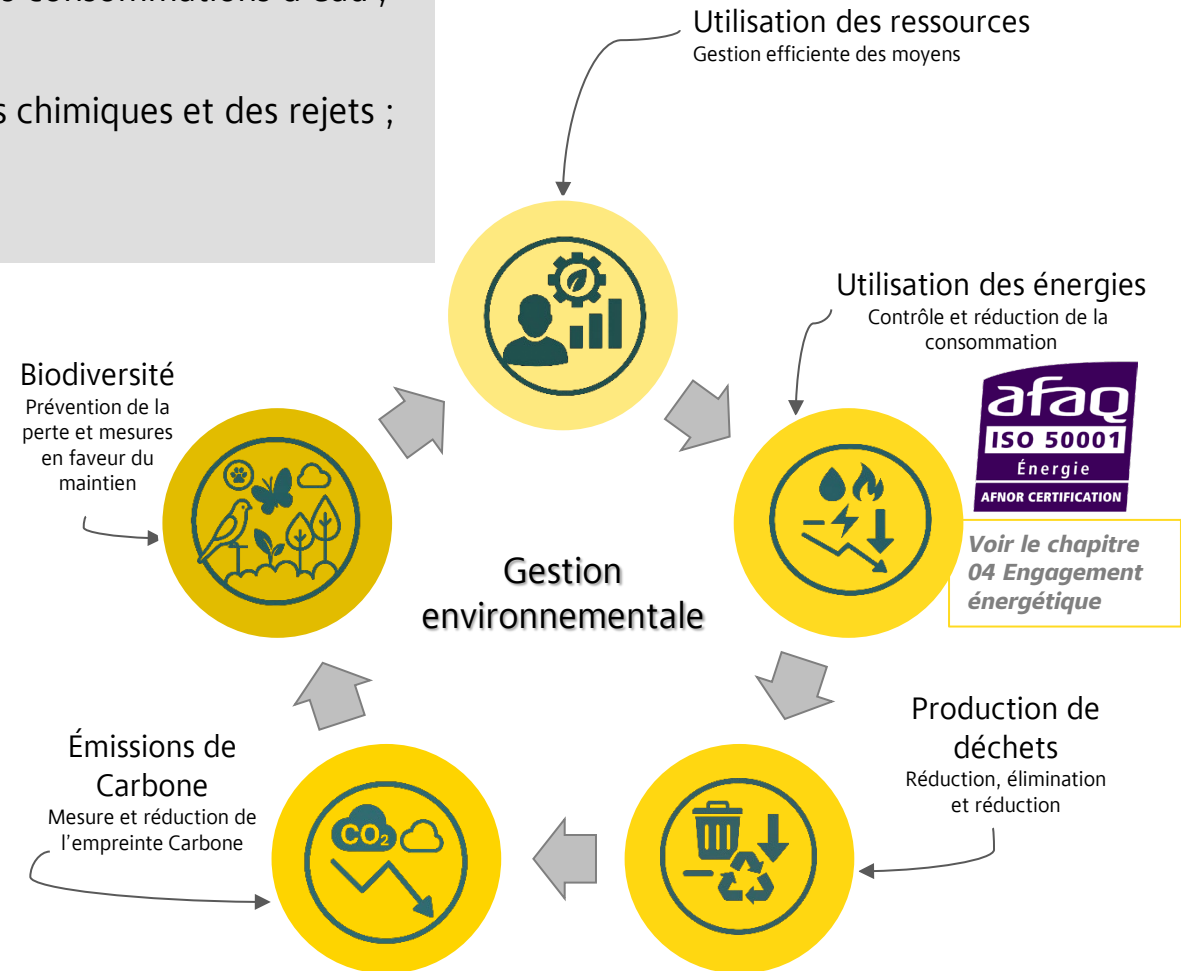


Acte fort de notre engagement en faveur de l'environnement, nous avons entrepris dès 2023, les démarches en vue des certifications ISO 14001 et attestation de Prévention des pertes de Granulés Plastiques Industriels.

En ce sens, nous recherchons constamment la performance dans notre organisation afin de prendre en compte les nouvelles attentes environnementales de la société.

Sensibilisation et formation auprès des collaborateurs sur les enjeux de transition.

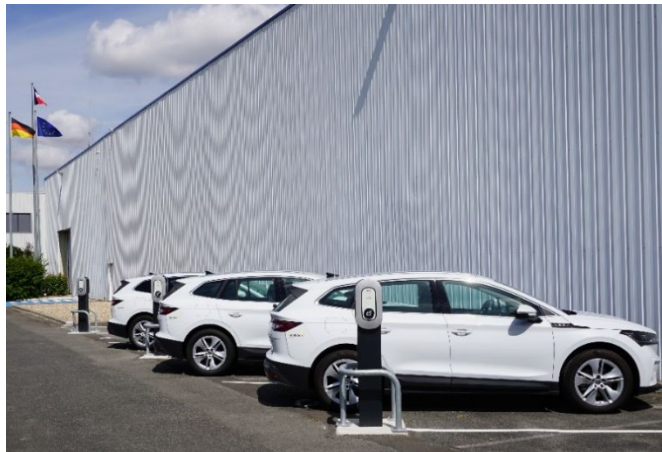
Intégration systématique des impacts environnementaux dans nos décisions d'investissement, avec des projets spécifiquement motivés par la réduction de nos empreintes.



Abaisser nos impacts environnementaux



La flotte automobile Innolation est 100 % électrique depuis 2022. Des bornes électriques ont été installées sur le site. Un véhicule de service, électrique également, sert aux déplacements professionnels de tous les collaborateurs.



Nous travaillons à limiter les rejets polluants dans l'air et dans l'eau. Nous effectuons des contrôles réguliers et mettons en place des solutions de réduction des COV dans notre process industriel.

Rejet de COV*

2025 : 210,6 T (560 g / 1m³ PSE)

2024 : 224,4 T (615 g / 1m³ PSE)

*COV : Composés Organiques Volatils

Eaux usées industrielles

2025 : 6 352 m³ (16,90 m³ / 1m³ PSE)

2024 : 5 452 m³ (14,94 m³ / 1m³ PSE)

Taux de DCO*

2025 : 17,3 mg/L

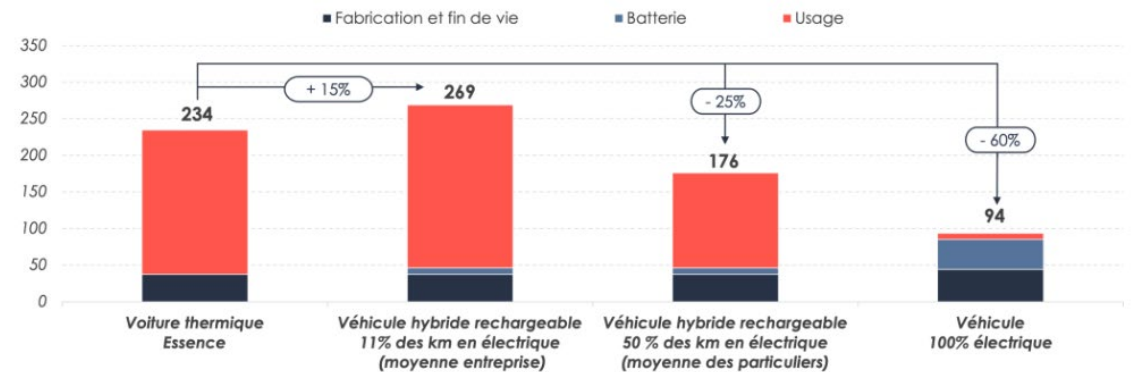
2024 : 26,3 mg/L

(Valeur maximale autorisée : 150 mg/L)

*DCO : Demande Chimique en Oxygène. Méthodes permettant d'évaluer la charge en polluant organique d'une eau.



Empreinte carbone moyenne d'une voiture vendue en 2025 en France – Segment D - 200 000 km | gCO2e/km



Source : Carbone 4 avec une hypothèse de durée de vie de 12 ans (standard comptabilité carbone, vs ~20 ans réels), ce qui augmente les valeurs absolues et réduit l'écart thermique/électrique.

Source : carbone4.com

Nous adhérons à Lig'Air depuis 2021. Lig'Air assure la surveillance de la qualité de l'air en région Centre-Val de Loire.

Son rôle principal est de suivre, analyser et communiquer sur la qualité de l'air afin de protéger la santé des citoyens et l'environnement.

Lig'Air

Surveillance de la qualité de l'air en région Centre-Val de Loire



Intégrer l'écoconception dans nos activités



En collectant cette année l'ensemble des données d'Analyse du Cycle de Vie (ACV) de nos produits, nous franchissons une étape décisive vers plus de transparence et de responsabilité.

En 2025, les Fiches de Déclaration Environnementale et Sanitaire (FDES) actualisées ont été réalisées selon la nouvelle version de la norme NF EN 15804+A2, permettant de mieux mesurer l'impact de nos solutions et d'accélérer notre engagement en faveur de l'éco-conception.

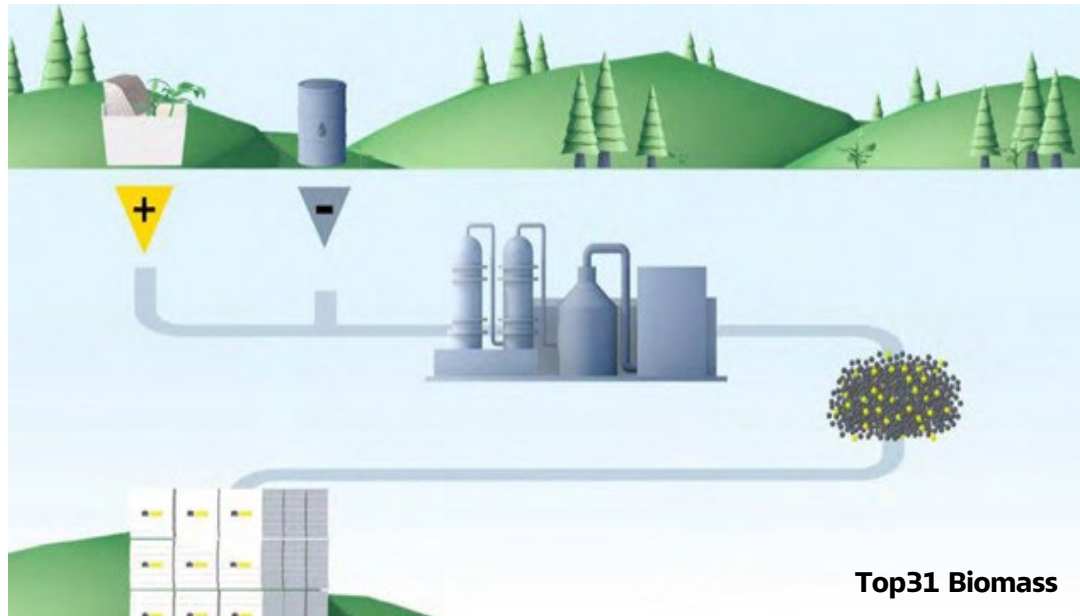
Évolution des FDES 2025 par rapport à 2022 suite aux actions d'écoconception :

Produit : TOP31 en 120mm, unité fonctionnelle : m²

- Emission CO₂ : 7,4 Kg CO₂ eq. à 5,88 Kg CO₂ eq. - **20,5 % d'émissions**
- Utilisation totale d'énergie primaire non renouvelable : 174 MJ à 148 MJ, - **14,9 %**
- % d'utilisation totale d'énergie renouvelable : 1,37 % à 2,48 %, + **81,02 %**
- Utilisation nette d'eau douce : 123 L à 16,9 L : - **86 %**



Inscrire l'écoconception dans nos pratiques opérationnelles



1^{er} panneau isolant constitué de billes de polystyrène expansible issues de la biomasse

- ✓ **Recours à la biomasse** (résidus des cultures et forêts, déchets agricoles...) pour produire les billes de PSE
- ✓ Formulation innovante selon le **principe du Mass Balance**
- ✓ Une qualité garantie avec la **technologie InnoPearls®**, pour des bâtiments toujours mieux isolés
- ✓ Un polystyrène moins sensible aux UV avec des charges graphitées qui augmentent ses propriétés isolantes et limitent le rayonnement de chaleur
- ✓ Recyclage et collecte des chutes de chantiers
- ✓ Fabrication sur le site d'Amilly pour réduire l'empreinte carbone du transport en France
- ✓ Traçabilité et certification REDcert2

Source : Book RSE - Sto SAS - 2025

Réduire, trier, valoriser : des gestes simples pour un impact significatif



La maîtrise et la gestion de nos déchets sont essentielles pour tendre vers une industrie durable. Pour ce faire, nous appliquons dans chacune de nos démarches, la stratégie des 3R (réduire, réutiliser et recycler).

DECHETS	2025	2024
Palettes bois *	123,1 T (366 g / 1m ³ PSE)	118,6 T (363 g / 1m ³ PSE)
Cartons *	57,8 T (172 g / 1m ³ PSE)	60,7 T (186 g / 1m ³ PSE)
Polystyrène *	43,8 T (130 g / 1m ³ PSE)	42,6 T (131 g / 1m ³ PSE)
DIB	8,9 T (27 g /1m ³ PSE)	9,4 T (29 g /1m ³ PSE)
Plastiques *	5,6 T (17 g /1m ³ PSE)	5,4 T (16 g /1m ³ PSE)
Eau hydrocarburée	4,5 T (14 g /1m ³ PSE)	5,5 T (17 g /1m ³ PSE)
Métaux *	1,7 T (5 g /1m ³ PSE)	2,5 T (8 g /1m ³ PSE)
PSE + eau	0,3 T (1 g /1m ³ PSE)	0,2 T (1 g /1m ³ PSE)
Autres **	0 T (0 g /1m ³ PSE)	14,2 T (44 g /1m ³ PSE)
Total	245,9 T (732 g /1m ³ PSE)	259,1 T (794 g /1m ³ PSE)

Valorisation des déchets – 1 benne pour chaque déchet



DECHETS	2025	2024
Non valorisés	5,6 %	6,4 %
Valorisés	94,4%	93,6 %



* Déchets revalorisés ** Déchets valorisés selon typologie

Recycler les chutes de polystyrène non souillées

- 100 % des chutes de production de l'entreprise sont recyclées en interne et servent à fabriquer de nouveaux produits.
- Innolation est aussi dans la capacité de recycler les chutes de chantiers provenant de chantier STO
- Le polystyrène est recyclable à 100 % à l'infini.



En 2021, nous avons rejoint l'opération Clean Sweep® (OCS®). Chaque société signataire s'engage sur les 6 actions suivantes :

1. Améliorer la configuration de son site de production pour empêcher et traiter les fuites.
2. Établir et publier des procédures internes pour atteindre l'objectif de «Zéro perte de granulés».
3. Former et impliquer les employés dans la prévention, le confinement, le nettoyage des granulés et l'élimination des pertes.
4. Être conforme aux réglementations applicables concernant le confinement des granulés.
5. Auditer régulièrement ses performances.
6. Inciter ses partenaires (sous-traitants, transporteurs...) à poursuivre les mêmes objectifs.

Ensemble :
Visons l'objectif



Diminuer notre empreinte carbone, c'est investir dans un futur responsable

Pour assurer la réussite de cet objectif, il est indispensable de définir les données à travailler. C'est pourquoi nous avons réalisé un bilan Carbone pour l'exercice 2024.

Notre point de départ : le bilan carbone

Dans la Scope 3, on retrouve la majorité des émissions produites par l'entreprise (achat de marchandise, de matières premières, de services, gaz à effet de serre émis directement, émissions indirectes liées aux consommations énergétiques, etc.).

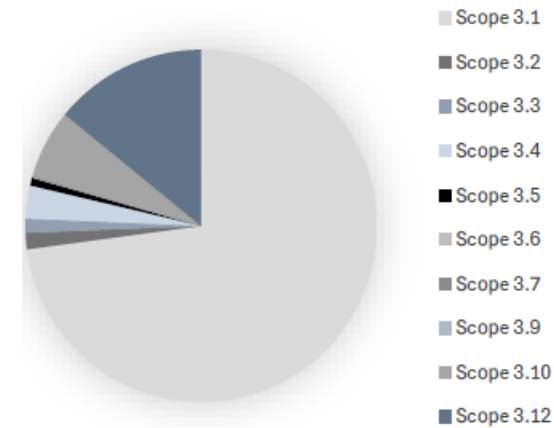
→ **C'est la seule qui prend en compte tout le cycle de vie du produit.**

Cet outil de mesure et d'analyse a plusieurs objectifs :

- Sensibiliser au changement climatique
- Évaluer les émissions de gaz à effet de serre générées par les activités
- Hiérarchiser le poids de ces émissions
- Apprécier leur dépendance à la consommation des énergies fossiles
- Proposer des actions à court, moyen et long terme pour réduire ces émissions

Source : Book RSE -Sto SAS - 2025

Données 2024 – en attente parution des données 2025 par le groupe Sto



3.1 Biens et services achetés	67,57 %
3.2 Biens d'équipement	1,39 %
3.3 Activités liées aux carburants et à l'énergie	1,21 %
3.4 Transport et distribution en amont	2,79 %
3.5 Déchets générés par les activités	0,67 %
3.6 Déplacements professionnels	0,01 %
3.7 Déplacements domicile-travail des employés	0,13 %
3.9 Transport et distribution en aval	0,00 %
3.10 Transformation des produits vendus	5,87 %
3.12 Traitement en fin de vie des produits vendus	13,08 %
3.15 Investissements	0,00 %

Nos émissions de CO2 2024 au total :

15 496 tCO2e

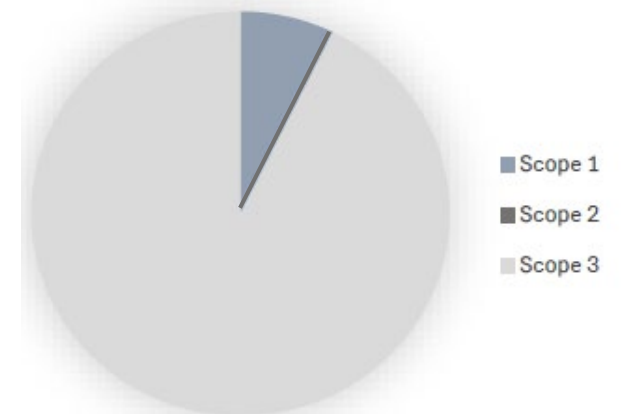
Moins de CO₂ avec l'ITE



La commercialisation de panneaux isolants utilisés en ITE permet également des économies d'énergie non négligeables.

Sur cette base, les calculs réalisés par le bilan carbone mettent en valeur que **près de 40 000 tonnes de GES sont évitées chaque année.**

Source : Book RSE -Sto SAS - 2025



S'engager dans la réduction de notre empreinte carbone pour un futur durable

Actions indirectes liées au process industriel

Développées en 2024, les **modifications techniques sur les recettes de production** ont permis en 2025 de diminuer de près de 150T les émissions de CO2 eq. par an par rapport au bilan carbone 2024 (-1 %).



2025 : signature du contrat de fourniture de gaz issu de **méthaniseur agricole local** pour une mise en service le 01^{er} janvier 2026 avec une diminution prévisionnelle des émissions de 1 000T CO2 eq. par an par rapport au bilan carbone 2024 (-6,5 %).

Agir pour enrayer la perte de biodiversité

Préserver la biodiversité sur notre site industriel, c'est réinventer notre manière d'interagir avec la nature



Engagé pour la Biodiversité

Une analyse complète de notre site a été menée avec le soutien de la société



biodiversio

CRÉER DE LA BIODIVERSITÉ EN TERRITOIRES URBAINS & INDUSTRIELS

- Qualité des sols
- Recensement des populations d'oiseaux et de la végétation locale (plantes, arbres, arbustes...)
- Situation territoriale par rapport aux forêts et zones humides
- Préconisations

Ensemble pour la biodiversité : chaque action compte



Actions directes sur le site

Objectif 2026 :



1. Créer, transformer, adapter des espaces favorables à la **préservation** et au **développement** de la **biodiversité locale** sur la faune et la flore au cœur du site. C'est un projet à long terme qui va se dérouler sur **plusieurs années**.

2. Impliquer l'ensemble des salariés (communication, sensibilisation, participation, groupes de travail selon les thèmes abordés...).



3. Démontrer, hors site, que chaque action a un impact et que **l'engagement est possible**, même à l'échelle d'un périmètre restreint.

4. Concevoir un parcours d'information interne sur la biodiversité pour sensibiliser efficacement.

5. S'inscrire, à long terme, dans une démarche de labellisation «Entreprise engagée pour la nature» en lien avec **l'Agence Régionale de la Biodiversité**.



04

Engagement énergétique



S'engager pour l'énergie, c'est investir dans l'avenir de notre planète

Nous nous engageons à :

- Mettre en place une gestion efficace de l'énergie dans nos procédés, équipements et bâtiments ;
- Améliorer continuellement notre performance énergétique à travers des objectifs chiffrés ;
- Investir dans des solutions économes en énergie, chaque fois que cela est économiquement et techniquement possible ;
- Suivre et analyser nos consommations pour identifier les axes d'amélioration ;
- Former et impliquer notre personnel dans la sobriété énergétique.

En 2024, nous avons obtenu la certification ISO 50001, également appelé «système de management de l'énergie», garant de notre investissement actif en faveur des réductions d'énergie.

En ce sens, nous allions constamment stratégie globale et usage réfléchi des énergies dans notre organisation.

Cette démarche reflète notre volonté d'agir concrètement pour une transition énergétique efficace. Elle repose sur une approche structurée, impliquant l'ensemble des parties prenantes, et s'appuie sur des outils de suivi, d'analyse et d'optimisation des usages énergétiques.



DÉCRET TERTIAIRE

La réglementation prévoit que les bâtiments de plus de 1 000 m², publics et privés, doivent se mettre en mode « économies d'énergies ».

Une feuille de route énergétique en 3 étapes :

- Moins 40 % d'économie d'énergie pour 2030
- Moins 50 % d'économie d'énergie pour 2040
- Moins 60 % d'économie d'énergie pour 2050 par rapport à 2010 ou au-delà



Diminuer notre empreinte écologique



Un projet d'envergure de 1,13 M€ dédié à la préservation des ressources en eau et de l'environnement. Nous récupérons l'eau de pluie pour préserver notre planète. Un geste concret pour l'environnement, un engagement durable.

Ici, chaque goutte d'eau compte !

Avec le soutien financier de



Objectif : économiser + de 10 000 m³ d'eau par an !



Terrassement et génie civil :

- **750 mètres** de tranchée avec une **profondeur de 0,8 à 2 mètres**
- Installation de **4 stations de pompage** avec une profondeur jusqu'à 6 mètres!
- une dalle pour les équipements d'une **surface de 365 m²** et d'un volume de **150 m³ de béton**

Cuve de stockage :

- installation d'une cuve principale pour le stockage de l'eau de pluie :



Diamètre :
15,6 m



Hauteur totale :
7,25 m



Hauteur utile du
niveau d'eau :
6,65 m



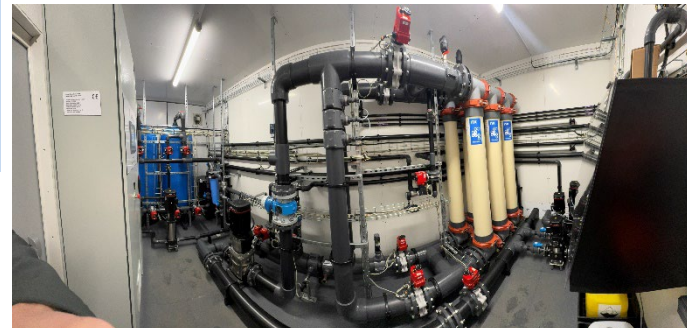
Volume :
1 250 m³

- installation de 2 cuves secondaires de 5 m³



Système de gestion et filtration :

- conteneur maritime de **20 pieds**
- capacité de filtration **5 m³ / heure** entièrement automatisée



Electricité :

- une longueur totale de câbles de **4 650 mètres**



Optimiser l'usage de l'électricité et de l'eau...



Nous achetons 100 % d'électricité produite à partir de sources d'énergies renouvelables pour toutes les activités de notre site depuis 2019.



Le remplacement des lampes à incandescence par des lampes LED sur l'ensemble du site, de 2020 à 2023, est une démarche volontaire en faveur de l'écologie. Elles ont une meilleure longévité et sont plus économes en énergie.

En 2024, nous sommes allés plus loin dans l'approche et avons installé un éclairage géré par horloge et crépusculaire.

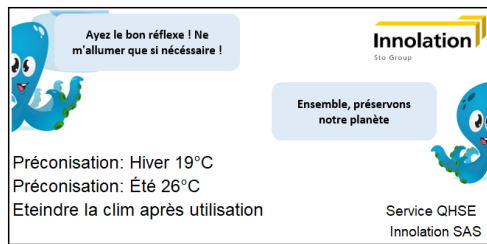


Installation des climatisations réversibles dans nos locaux administratifs. Une climatisation réversible est écologique, car elle utilise les calories de l'air pour porter votre intérieur à bonne température, elle se sert donc d'une énergie renouvelable.

...pour allier performance et responsabilité

Sensibilisation et formation par le biais de « flash RSE », d'affichages adaptés, auprès des collaborateurs sur les enjeux environnementaux.

Nous avons mis en place une campagne « gestion de l'eau » sur notre site : étudier les postes de consommation et d'usages de l'eau, cartographier le réseau de circulation de l'eau dans l'entreprise, détecter les fuites, lutter contre le gaspillage.



L'eau est vitale, agissons pour la préserver

Eau

2025 : 10 999 m³ (29,26 L / 1m³ PSE*)

2024 : 11 075 m³ (30,35 L / 1m³ PSE*)

* PSE moulé

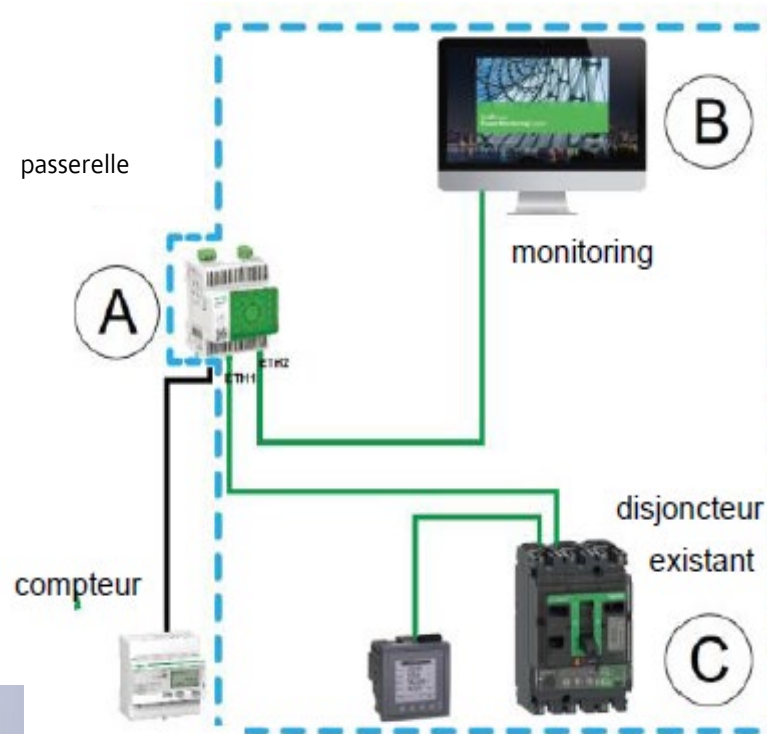


Déployer une stratégie de gestion énergétique performante pour nos installations et infrastructures

Monitoring énergétique : nous avons initié une démarche proactive de pilotage consommations électriques.

Objectifs : Surveiller, analyser et contrôler les consommations énergétiques en temps réel grâce à des capteurs intelligents sur 26 postes (machines de production, machines de processus et accessoires).

Les mesures sont faites en temps réel pour un suivi continu. Des tableaux de bord sont constitués pour une analyse complète et pouvoir agir pour améliorer durablement les usages énergétiques.



Réduction de la consommation de papier grâce à la mise en place de tablettes tactiles connectées pour le traitement des informations pour la maintenance et la production.

Travail avec le transporteur pour la mise en place de E-CMR et la réduction des documents de livraison. Une analyse complète de la pertinence de notre documentation a été menée pour la suppression des documents superflus à notre activité.

Depuis 2015 : réduction de 76 % de l'utilisation papier. En 2025, réduction de 13 % par rapport à 2024.

Suivi mensuel de notre consommation par poste opérationnel.

Objectif 2027 :
« 0 papier dans le management de la production industrielle »



Installation de portes rapides pour éviter les déperditions de chaleur et les courants d'air au préau de chargement et pour améliorer le confort de nos collaborateurs.

05

Engagement sociétal



Avoir le pouvoir d'agir pour une société plus juste et inclusive

Nous nous engageons à :

- Respecter les droits humains et les principes d'éthique dans toutes nos relations ;
- Offrir un environnement de travail sûr, sain et respectueux pour tous nos collaborateurs ;
- Favoriser la diversité, l'inclusion et le développement des compétences ;
- Dialoguer de manière transparente avec nos parties prenantes ;
- Soutenir les initiatives locales et les circuits courts et intégrer les critères environnementaux et sociaux dans nos choix d'achat.

Dans un monde en constante évolution, notre responsabilité collective prend tout son sens. L'engagement sociétal ne se limite pas à des actions ponctuelles : il s'inscrit dans notre quotidien, nos choix, nos valeurs.

L'engagement sociétal est dans l'ADN du groupe Sto et par extension d'Innolation SAS depuis sa création.

Forts de cette philosophie, nous avons souhaité nous engager dès 2021 dans le parcours de labellisation «Engagé RSE» d'AFNOR Certification basé sur la norme ISO 26000, signe de notre volonté de contribuer aux objectifs de Développement Durable en structurant la démarche.



Prendre soin de celles et ceux qui font vivre l'entreprise, chaque jour

Parce que le bien-être de nos collaborateurs est le socle de notre performance, nous construisons un environnement de travail où chacun se sent respecté, écouté et valorisé.

Favoriser l'intégration

Afin d'assurer l'intégration dès l'arrivée en entreprise, chaque collaborateur bénéficie d'un **accueil «santé et sécurité»** et d'un **programme d'intégration**.

Ce programme offre une immersion approfondie dans l'univers de l'entreprise, ses valeurs fondatrices, ses produits, ainsi que ses outils et méthodes de travail.

Il offre un temps d'échange avec chaque collaborateur de l'entreprise pour renforcer le sentiment d'appartenance, la compréhension des enjeux et le bien-être au travail.

Encourager la mobilité interne

Pour les salariés, la mobilité interne est un véritable levier de motivation et d'épanouissement.

La force du groupe Sto SAS est d'être à l'écoute de ses collaborateurs pour être réactif quant au souhait des salariés souhaitant s'investir et progresser.



Christophe



La mobilité interne permet de conserver ses talents, comme chez Innolation qui a accompagné Christophe dans sa transition vers un poste de magasinier-cariste : une nouvelle fonction qui lui permet d'éviter le port de charge qu'impliquait son ancien emploi au sein du groupe Sto et de préserver sa santé.

Assurer le développement et la montée en compétences

La formation permet aux salariés d'acquérir de nouvelles compétences, de s'adapter aux évolutions du métier et de rester compétitifs.

Au-delà de renforcer l'employabilité, se former, c'est aussi se projeter, évoluer et trouver du sens dans son travail. Cela contribue directement à la motivation et à la satisfaction.

100 % des salariés présents bénéficient de mesures de formation et de développement tous les 2 ans – objectif 100 % tous les ans à partir de 2025

Nos collaborateurs en parlent le mieux :



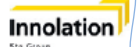
Emré



Conducteur de ligne-cariste, après une formation organisée par l'entreprise et un accompagnement par un tuteur référent en interne. Dans la filière PSE, il a trouvé un emploi... et un métier !



Alice



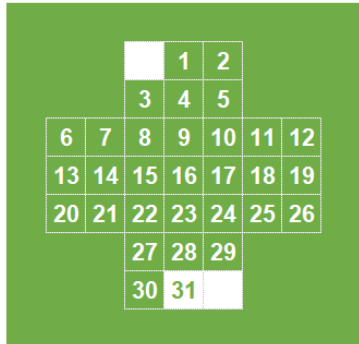
Innolation encourage ses collaborateurs dans leur parcours professionnel. Par exemple, entrée chez Innolation en 2015 en tant que technicienne logistique, Alice est devenue superviseur logistique. Désormais, elle manage 8 caristes, participe aux réunions du Comité d'Encadrement et traite de nouveaux sujets : une vraie source de motivation pour elle !

Veiller à la santé de nos collaborateurs, c'est cultiver un environnement humain et durable

Nous veillons à assurer la sécurité de tous à chaque instant.

ZERO ACCIDENT

MOIS : DÉCEMBRE



■ ACCIDENT AVEC ARRÊT
■ SOIN INFIRMIER
■ SANS ACCIDENT



Objectif :

**«Entreprise en sécurité»
0 accident du travail avec arrêt
depuis juillet 2021**



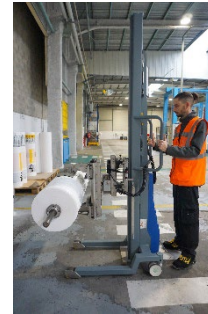
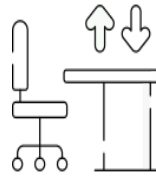
Car la sécurité n'a pas de prix, nous avons investi en 2024 :

- Détecteur de présence humaine à proximité des chariots élévateurs,
- Matériels adaptés à chaque situation à risque au-delà du minimum requis en matière d'EPI (Équipements de Protection individuels).

La sécurité passe aussi par la prévention :

Nous avons enrichi nos formations : évacuation, équipier de 1^{ère} intervention pour tout le personnel chaque année... en plus de nos rappels réguliers et flash «sécurité».

Car la santé ne se mesure pas en euros, mais en qualité de vie, nous travaillons constamment à l'amélioration des conditions de travail de chacun par des études de postes, les propositions des collaborateurs et une veille des évolutions techniques et technologiques en matière d'ergonomie.

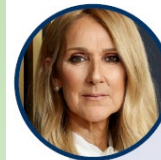


Certains handicaps se manifestent de manière visible, tandis que d'autres restent invisibles. Pour sensibiliser aux différentes formes de handicap, nous avons participé au défi AGEFIPH en ligne.



MIKA
est atteint de troubles dys.

Le chanteur a révélé qu'il était dyslexique et qu'il avait eu des difficultés avec la lecture et l'écriture dans son enfance, ce qui l'a poussé à développer sa créativité autrement, à travers la musique. Chez l'adulte, la dyslexie peut encore impacter la lecture ou l'écriture, mais elle peut être compensée par des stratégies adaptées.



CÉLINE DION
est atteinte d'un trouble neurologique rare.

En décembre 2022, la chanteuse a annoncé être atteinte du syndrome de la personne raide, un trouble neurologique rare. Cette pathologie affecte sa capacité à chanter et à se déplacer. Elle a sorti en 2024 un documentaire pour sensibiliser le public à sa maladie.



Quelle proportion de transports interurbains (bus, cars...) doivent encore être aménagés ?

Bonne réponse : 75%

D'après une enquête du Cerema publiée en 2022, 75% des arrêts de transports interurbains types bus et cars ne sont pas encore aménagés et nécessiteraient des travaux de mise en accessibilité. Au niveau des transports ferroviaires, cela représente encore 35% des gares à rendre accessibles de façon prioritaire.

Système d'aspiration des fumées de la ligne de découpe : nous sommes au-delà de la mise en conformité (filtre pour évacuation).



Favoriser le dialogue social et les moments de convivialité, c'est renforcer le lien et la cohésion au sein de l'entreprise

Dialogue social : la négociation, la consultation, l'échange d'information et la prévention

- Les échanges avec le délégué du CSE se fait en toute confiance et transparence. Au-delà des réunions obligatoires, il est sollicité pour les projets impactant l'organisation et tous les sujets liés à la qualité de vie au travail.
- Autres acteurs prépondérants du dialogue social, les salariés sont directement consultés via sondage et enquêtes. Différents types et canaux de communication sont mis en place (notes internes, Teams, échanges directs, Groupe WhatsApp, réunions de services, cahiers de consignes...).



À travers chacune de nos actions, nous veillons à véhiculer nos valeurs avec un profond ancrage dans l'humanité, afin de bâtir des relations authentiques et durables.

Chaque collaborateur a signé le code de conduite Sto autour des quatre valeurs : Proche, Expérimenté, Performant et Avancé.

Ce code de conduite constitue un guide faisant autorité pour agir avec intégrité et doit être respecté par tous les employés du groupe Sto dans le monde entier. Il contient un résumé des principales législations et réglementations internes qui sous-entendent les bonnes manières de travailler avec des tiers dans un environnement professionnel, de traiter avec le public et d'interagir avec les collègues au quotidien.



BSI : Le Bilan Social Individuel remis chaque année à chaque salarié par le manager, un moment d'échange et de rétrospective précieux pour chaque collaborateur.

Convivialité :

Formels ou informels, nous pensons que les moments de convivialité sont essentiels. Chaque occasion est un temps précieux d'échanges, de partage et de cohésion d'équipe.



Objectif 2026 :
Rédaction de la charte RH Innovation SAS



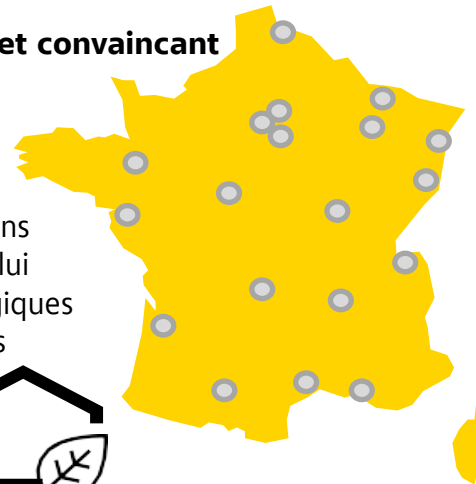
Collaborer avec les parties prenantes externes

Convaincus que le collectif est une force motrice essentielle pour bâtir un avenir durable, nous bâtissons des partenariats solides avec notre client, nos fournisseurs et tous les acteurs locaux. Nous agissons concrètement pour renforcer la résilience des territoires où nous sommes présents.



Notre client, un acteur convaincu et convaincant

La société Sto France, avec plus de 300 collaborateurs et 18 agences pour être proche de ses partenaires, est résolument engagée au cœur des territoires. Nous travaillons en étroite collaboration avec notre client pour lui proposer des solutions techniques et technologiques dédiées aux préoccupations environnementales et sociétales et aux défis économiques.



Intégrer nos valeurs dans nos décisions d'achat

Nous avons engagé un travail de sourcing local pour augmenter la part de nos achats indirects réalisés dans un rayon de 150 km autour de nos sites. Nous souhaitons réduire notre empreinte logistique et soutenir les filières locales.



Respect des droits humains : ne pas travailler avec des fournisseurs impliqués dans le travail forcé ou les pratiques abusives.

Fournitures de bureaux durables : achat de papier 100 % recyclé ou FSC.

Exemple concret d'achat de proximité :

Pour fêter les événements spéciaux de nos salariés (mariage, PACS, naissance d'un enfant, anniversaire remarquable...), nous offrons des chèques cadeaux à nos collaborateurs pour se faire plaisir parmi une liste de commerçants de l'agglomération montargoise.



Objectif 2030 :



La localisation et le niveau d'engagement RSE comptent pour 30 % dans la décision du choix de nos fournisseurs

Investir dans la coopération locale : Mécène à la fondation gâtinaise



La **Fondation Gâtinaise**, sous égide de la Fondation de Lille, investit dans la coopération pour réaliser les objectifs de développement durable dans le Gâtinais montargois.

Associations, entreprises, collectivités et citoyens unissent leurs forces, s'appuyant sur l'écoute, le partage des ressources et la confiance mutuelle pour créer des solutions durables et innovantes. Bien que rarement financée, la coopération maximise l'impact de chaque euro investi en évitant les doublons et en renforçant la cohérence des initiatives territoriales !

Innovation a décidé de devenir mécène aux prémices de la création de la fondation gâtinaise pour affirmer et confirmer sa volonté d'intervenir localement. Par ce biais, nous agissons là où la vie se joue.



Instaurer une dynamique partenariale avec les acteurs du secteur

Membre de L'afipeb

L'AFIPEB est l'Association Française de l'Isolation en Polystyrène Expandé dans le Bâtiment, organisation professionnelle représentant la filière du PSE. Elle rassemble les producteurs de matière première (polystyrène expansible) et les fabricants de produits en polystyrène expansé pour l'isolation, le génie civil...

près de
70 MILLIONS de m²
isolés en France avec du PSE

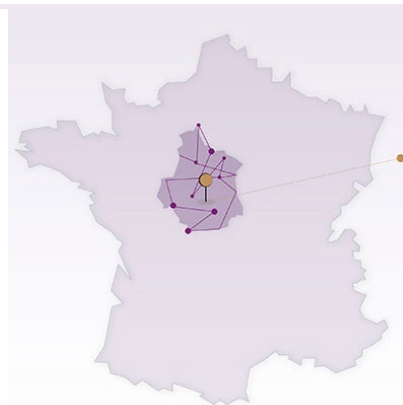
8 bâtiments français sur 10
sont isolés avec du polystyrène expansé

Nous participons activement aux initiatives de l'AFIPEB dans les domaines de l'innovation, l'économie circulaire, le développement durable et de RSE.

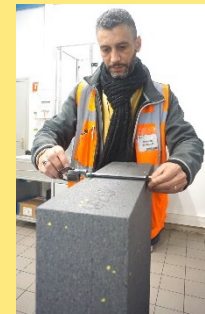
Les membres du club énergie de l'AFNOR se rencontrent et échangent des informations sur l'approche réglementaire, la veille technologique, et les bonnes pratiques sur les thèmes énergétiques.

CL UB Centre-Val de Loire
EXPERT ÉNERGIE
ISO 50001
GROUPE AFNOR

La synergie au service de l'amélioration de l'efficacité énergétique globale.



Le CSTB* : notre partenaire Qualité



Avec comme leitmotiv, «Offrir un cadre de vie sain et durable en réponse aux attentes d'une société contrastée, en perpétuelle évolution et soumise à des contraintes environnementales majeures», le CSTB* est notre partenaire privilégié externe qui valide la qualité de nos produits.

*CSTB : Centre Scientifique et Technique du Bâtiment

Au travers de notre certification ACERMI, nous garantissons une haute performance de nos produits isolants et de leurs valeurs de résistances thermiques.



Transfert de connaissances et de technologie



La société Innolation GmbH, basée à Lauingen, est le Centre de Compétences Isolants. Les 2 sociétés Innolation travaillent en étroite collaboration pour assurer un progrès constant du développement de nos produits.



Parce que le partage nous tient particulièrement à cœur, des échanges et réunions ont régulièrement lieu sur un site ou l'autre avec des collaborateurs des 2 Innolation.

Agir dans l'intérêt collectif

Acteur du PETER (Pôle d'Equilibre Territorial et Rural) Gâtinais Montargois par le biais de l'association PERSEE3C

eau TOURISME
CLIMAT biodiversité santé
AIR urbanisme habitat
rénovation aménagement
énergie agriculture MOBILITÉ

PETER GÂTINAIS MONTARGOIS

3 Rue de Crowborough
45200 Montargis

accueil@pays-gatinais.com

02 38 07 50 70



OBJECTIF :

Accompagner les acteurs locaux autour d'un projet commun de développement et d'aménagement global et durable du territoire.

MISSIONS :

- Connaître les enjeux du territoire à travers, notamment, des études et diagnostics à l'échelle du bassin de vie,
- Définir des stratégies et plans d'actions thématiques afin de répondre aux enjeux identifiés,
- Fédérer les acteurs du territoire par la mise en place de partenariats financiers, la gestion de projets et la mutualisation des animations thématiques.

EPCI MEMBRES :



NOS PARTENAIRES TECHNIQUES ET FINANCIERS :



Nous nous investissons pour le territoire au travers de ces différentes institutions & associations :



Nous impulsions la force du collectif !

Les entreprises de la Zone d'activité d'Amilly ont décidé de créer un collectif pour créer des synergies, promouvoir nos métiers et innover conjointement.



Depuis 2023, plusieurs projets ont été menés, comme par exemple l'Open Zone pour faire découvrir le fonctionnement des entreprises et les divers métiers de celles-ci.



Chaque stage est une graine de potentiel ! Cultivons-le ensemble

Nous accueillons régulièrement des stagiaires de tous âges et formations dans nos différents services : maintenance, logistique, production...

Nous pensons qu'investir dans les talents d'aujourd'hui, c'est construire les réussites de demain.



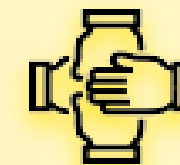
Objectif 2026 :

Participer à la tournée des métiers



06

Indicateurs de progression



Mesurer notre progression via des indicateurs fiables et pertinents

GLOBAL		2021	2022	2023	2024	2025	Objectifs 2026
Global	CA	19,49 M€	26,44 M€	20,03 M€	18,47 M€	15,41 M€	
Procédure d'alerte	Nombre d'alertes liées à des cas de discrimination, harcèlement, atteinte sévère aux droits humains au sein d'Innolation SAS et de sa chaîne de valeur, violation des lois anticorruptions	0	0	0	0	0	0
	Montant total des amendes et pénalités liées aux plaintes	0	0	0	0	0	0
Satisfaction clients	Taux de satisfaction clients	99,65%	99,80%	99,70%	99,89%	99,78%	99,76%





ODD



ENVIRONNEMENT ET ENERGIES		2021	2022	2023	2024	2025	Objectifs 2026
Eau	Quantité totale d'eau consommée sur le site d'Amilly	14 560 m ³	15 352 m ³	12 309 m ³	11 075 m ³	10 999 m ³	
	soit L / 1 m ³ PSE moulé	30,18	30,83	29,64	30,35	29,29	5,85
	Eaux usées industrielles	7 683 m ³	7 955 m ³	6 915 m ³	5 452 m ³	6 352 m ³	
	Eaux usées industrielles / 1m ³ PSE	15,93 m ³	15,98 m ³	16,65 m ³	14,94 m ³	16,90 m ³	Nouvelle convention
DCO	Taux de DCO (Demande Chimique en Oxygène. Méthodes permettant d'évaluer la charge en polluant organique d'une eau) - Valeur maximale autorisée : 150 mg/L.	17,5 mg/L	29,5 mg/L	29,3 mg/L	26,3 mg/L	17,3 mg/L	- mg/L - nouvelle convention
ACV et éco conception	Mise en place FDES					☒	
COV	Rejet de COV (Composés Organiques Volatils)	295,8 T	310,6 T	253,1 T	224,4 T	210,6 T	
	Rejet de COV (Composés Organiques Volatils) / 1m ³ PSE	-	624 g	610 g	615 g	560 g	550 g

ODD



ENVIRONNEMENT ET ENERGIES		2021	2022	2023	2024	2025	Objectifs 2026
Émissions de Gaz à Effet de Serre (GES)**	Total émissions de GES	-	-	-	15 495 637 Kg CO ₂ eq		
	Scope 1	-	-	-	1 114 570 Kg CO ₂ eq 7,19%	Mise en place contrat fourniture Biogaz	😊
	Scope 2	-	-	-	12 406 Kg CO ₂ eq 0,08%		
	Scope 3	-	-	-	14 638 661 Kg CO ₂ eq 92,73%		
Déplacements professionnels	Taux de conversion à l'électrique de la flotte automobile	0%	0%	75%	100%	100%	100%
Déchets	Tonnage total déchets	261,5 t	305,6 t	258,3 t	259,1 t	245,9 t	
	soit / m ³ PSE	-	-	709 g	793 g	732 g	730 g
	Part de déchets revalorisés	non suivi	89,9%	93,5%	93,6%	94,4%	96,0%
Énergies	Énergie électrique en kWh	1161005	1169562	990859	927728	954485	
	soit / m ³ PSE				2,84	2,84	2,81
	Énergie gaz en kWh	6915313	7126281	6039636	5500251		
	soit / m ³ PSE				15,07	15,04	14,85
Biodiversité	Etat de lieux et lancement de la démarche					☒	😊
GPI	Attestation de pertes de Granulés Plastiques Industriels			😊	😊	😊	😊
Système management	Certification ISO 14001 ET 50001						😊







ODD



SOCIAL ET SOCIÉTAL		2021	2022	2023	2024	2025	Objectifs 2026
Effectifs	% turnover	18,18%	20,83%	15,22%	8,70%	4,35%	≤ 10%
	Ancienneté moyenne en année	5 ans et 4 mois	4 ans et 8 mois	5 ans et 4 mois	6 ans et 2 mois	7 ans et 1 mois	
	Effectif au 31/12	22	24	23	23	23	23
	Nombre Intérimaires	Non suivi précisément	6,2 ETP	3,4 ETP	1,7 ETP	1,9 ETP	
	Moyenne d'âge	41 ans	39 ans	41 ans	41 ans	42 ans	
Santé et Sécurité	Nombre d'accidents mortels	0	0	0	0	0	0
	Nombre d'accidents de travail avec arrêt	2	0	0	0	0	0
	Nombre d'heures de formation en santé sécurité	117	60	88	160	116,5	100
	Taux d'absentéisme (maladie, maladie professionnelle, accident du travail / trajet)	3,61%	4,91%	6,83%	3,64%	2,32%	≤ 5%
	Nombre de salariés sauveteurs secouristes du travail	3	4	4	4	4	Min. 4
	Nombre de maladies professionnelles déclarées	0	0	0	0	0	0
Formation	% réalisation des entretiens annuels	100%	100%	100%	100%	95,24%	100%
	Budget consacré à la formation (coûts pédagogiques, formations externes)	34 037 €	21 129 €	30 938 €	15 721 €	22 670 €	38 000 €
	Nombre d'heures de formation (hors e-learning groupe)	728	666	903	465	453	/
	% de collaborateurs formés dans l'année	100%	96%	100%	96%	100%	100% sur 2 ans
	% formation e-learning liée à la sécurité de l'information et aux droits des affaires	non suivi	non suivi	95,70%	100,00%	100,00%	100,00%
Diversité	% Homme Femme	9,09%	12,50%	13,04%	8,70%	8,70%	
	Taux d'emploi des personnes en situation de handicap par rapport à l'effectif global	0,00%	4,17%	0,00%	0,00%	0,00%	
	Nombre de salariés en situation de handicap reconnu	0	1	0	0	0	

ODD



SOCIAL ET SOCIÉTAL		2021	2022	2023	2024	2025	Objectifs 2026
Charte RH	Mise en place de la charte						
Intéressement	Taux de ratification de l'accord d'intéressement	86,96%	85,00%	92,00%	86,96%	90,91%	≥ 66,66
Open Zone	Participation - accueil de groupes (Collège)	-	-	-	1	2	Min. 1
CLEE (Comité Local Ecole Entreprise)	Participation - accueil de groupes	-	1	0	1	0	Min. 1
Actions locales	Participation à des actions sportives locales	-	-	1	2	0	selon occasion
Stages	Nombre de stages effectués / stagiaires accueillis	0	1	2	3	5	Min. 2
Labellisation RSE	Label Engagé RSE AFNOR						

ODD



