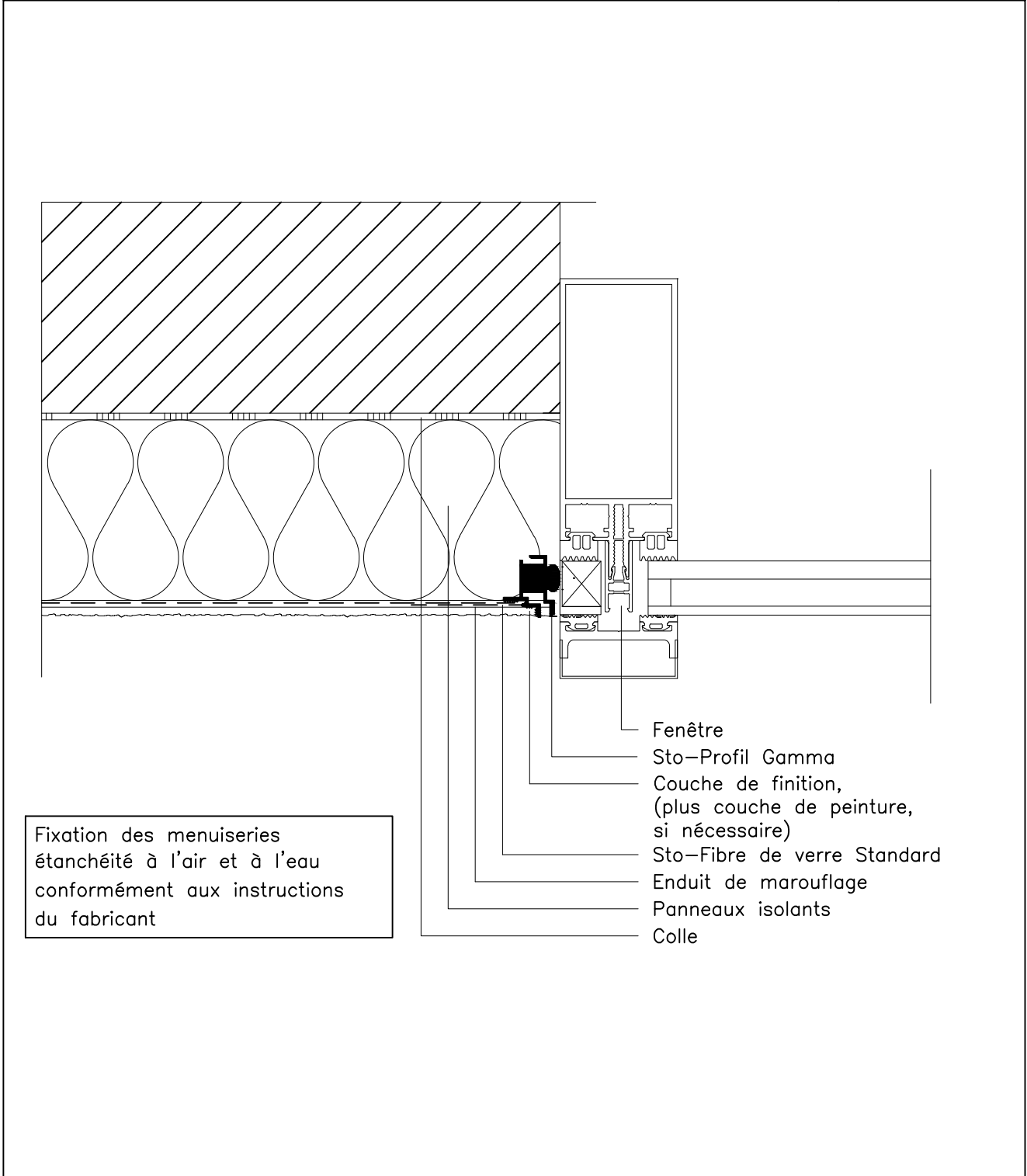


Systèmes d'isolation thermique de façades Sto Raccordement du système sur menuiserie pvc au nu extérieur de l'isolant avec Sto-Profil Gamma	Rev.-Nr. 01/04/12
	W 410-1-F



Fixation des menuiseries
 étanchéité à l'air et à l'eau
 conformément aux instructions
 du fabricant

- Fenêtre
- Sto-Profil Gamma
- Couche de finition,
 (plus couche de peinture,
 si nécessaire)
- Sto-Fibre de verre Standard
- Enduit de marouflage
- Panneaux isolants
- Colle

ATTENTION : Les indications de construction présentées sont générales et schématiques car elles ne sont destinées qu'à décrire le principe fonctionnel d'une ITE STO : L'entreprise réalisant les travaux doit vérifier la faisabilité de la mise en oeuvre et l'adéquation des composants. Cette vérification, obligatoire, est de sa seule responsabilité et ne saurait engager celle de STO pour le projet donné. Ainsi, les dimensions sont à valider et à fixer sur chantier et ce document ne saurait en aucun cas remplacer des études de construction, de détails de construction, de montage requises. Dans tous les cas les dispositions légales et réglementaires doivent être impérativement respectées.